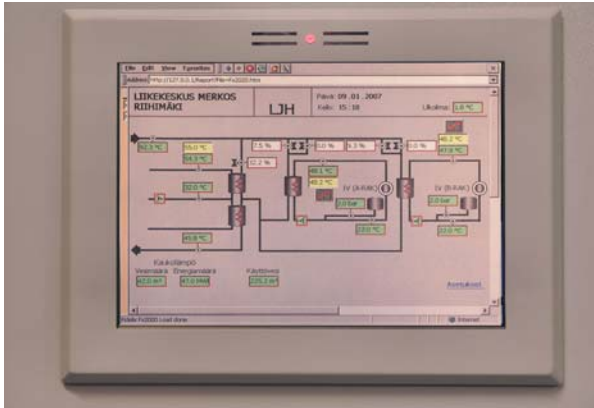


Yleistä



- Windows CE5.0 -käyttöjärjestelmä
- Prosessori AMD GX2 333 MHz
- 128 MB Compact Flash
- 128 MB RAM
- Ethernet-liityntä
- Web-palvelin
- 10.4" kosketusnäyttö
- Läsnäolotunnistin
- Hälytysten merkkivalo

Toiminta

Vapaasti ohjelmoitava FX-2025-alakeskus perustuu teollisuus PC:hen ja Windows CE -käyttöjärjestelmään. FX-2025-käyttöliittymä on selainpohjainen ja helppokäyttöinen. Dynaamiset grafiikkakuvat luodaan FideGraf-kuvaeditorilla suoraan web-muotoon. Sovellusohjelmointi tehdään tehokkaalla FideProg-ohjelmistotyökalulla. FideProg noudattaa kansainvälistä IEC 61131-3 -standardia. Näyttöön integroitu läsnäoloilmaisain sammuttaa ja käynnistää näytön automaattisesti, jolloin näytön elinikä pidentyy. Näytön yläpuolella oleva merkkivalo näyttää alakeskuksen hälytystilanteen.

Tekniset tiedot

Syöttöjännite/virta:	5 VDC / 3 A
Käyttölämpötila:	0 °C – 50 °C
Käyttöolosuhteet:	Max 95 %RH, ei kondensivettä
Koko:	290 mm x 235 mm x 60 mm
Paino:	3,0 kg
Suojausluokka:	IP21
Liitynnät:	2x Ethernet RJ-45, RS-485 Modbus, RS-232, 2x USB PS-2, VGA (ulkoinen näyttö)
RAM-muisti:	128 MB
Flash-muisti:	128 MB (industrial)
Prosessori:	AMD GX2 333 MHz
Merkkivalo hälytyksille:	vilkuva punainen = kuitaamaton hälytys kiinteä punainen = kuitattu hälytys vihreä = ei hälytyksiä
Tilauuskoodit:	FX-2025-BASIC (= CPU-yksikkö ilman näyttöä) FX-2025-10.4 (= CPU-yksikkö 10.4" kosketusnäytön kanssa)

Fidelix Oy pidättää itsellään oikeuden muutoksiin.