



FdxCompact FX-RS485-C

RS485 uitbreidingsmodule voor de FX-3000-C regelaar



- Eenvoudig installeren zonder schroeven (vast te klikken op de DIN-rail)
- Snelle bekabeling met veerdrukklemmen
- Beide poorten zijn individueel in te stellen qua communicatieprotocol, snelheid, pariteit enz.

Uitgebreide communicatie

De FX-RS485-C module voegt 2 extra RS485 poorten toe aan de FX-3000-C regelaar.

Hierdoor kan de FX-3000-C nóg meer een integratieplatform vormen door verbindingen op verschillende snelheden, pariteiten, of zelfs met verschillende protocollen aan te bieden.

Iedere poort wordt individueel geparаметreerd op de FX-regelaar om volledige flexibiliteit te garanderen.

Technische specificaties

Afmetingen:	113 x 78 x 19 mm
Installatiebreedte:	22.5 mm
Gewicht:	69 gr
Verbruik:	max. 20 mA
Bedrijfstemperatuur:	0 tot +40°C
Bewaartemperatuur:	-40 tot +85°C
Maximale relatieve vochtigheid tijdens bedrijf:	90%, geen condensatie

Gebruik: De FX-3000-C regelaar heeft 1 ingebouwde seriële RS485 poort. De connector die op de DIN-rail vastgrijpt geeft zowel stroom als de communicatiebus van poort 3 door. Deze is voorgeïnstalleerd. Door middel van de FX-RS485-C module kunnen 2 extra RS485 poorten op de FX-3000-C regelaar worden aangesloten.

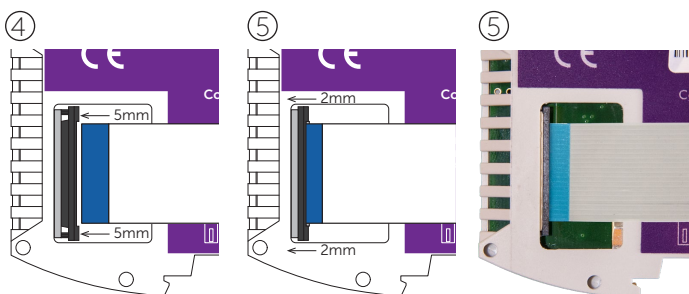
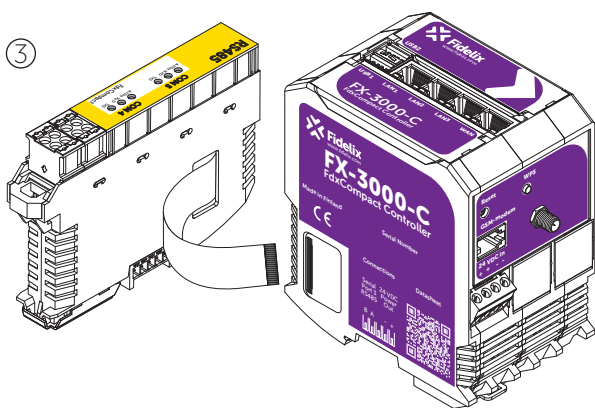
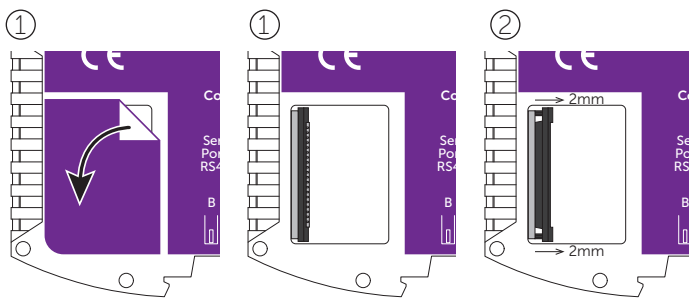
Stroomvoorziening: De module krijgt stroom door de 20-pins platte flex kabel die rechtstreeks op de FX-regelaar wordt aangesloten.

Installatie van de module: BELANGRIJK ! Vergewis u ervan dat de FX-3000-C regelaar niet onder spanning staat voordat u deze opent of iets aansluit en wacht ongeveer 30 seconden zodat de condensator kan worden leeggemaakt en alle volatiele data bewaard is.

- ① Verwijder de sticker aan de zijkant van de FX-3000-C regelaar.
- ② Open de connector van de uitbreidingspoort door het plasticen schuifje ongeveer 2mm naar rechts te schuiven.
- ③ Neem de 20-pins platte flex kabel die een paar cm uit de opening achteraan de FX-RS485-C module uitsteekt en trek hier voorzichtig aan. De kabel heeft ongeveer 12cm die uit de behuizing van de module kunnen getrokken worden.
- ④ Schuif de de 20-pins platte flex kabel zachtjes in de connector op de regelaar. Vergewis u ervan dat het sluitstukje van de poort open blijft terwijl u de kabel er in schuift. Ongeveer de helft van het blauwe uiteinde van de kabel is nog zichtbaar als deze correct is aangesloten.
- ⑤ Sluit nu de uitbreidingspoort en zet de de 20-pins platte flex kabel erin vast door het plasticen schuifje weer naar links vast te klikken. U voelt normaal gezien een "klik" als de connector correct gesloten is.

Houdt nu de module en de regelaar samen vast en klik ze op de T-bus connectors op de DIN rail. De FX-RS485-C module wordt geleverd met een DIN-rail connector zonder aansluitingen bovenaan naar de onderkant van de module.

De connector dient dan ook om voeding en de communicatiebus door te geven van poort 3 van de FX-3000-C regelaar naar modules of andere apparatuur die naast de FX-RS485-C module kunnen worden geïnstalleerd.



De connector is 22.5 mm breed (de module zelf 19 mm), waardoor er een kleine ruimte tussen de module en de regelaar is.

LEDs: De module heeft 3 LEDs voor elk RS485 kanaal. De LED gelabeld "Active" geeft aan dat de module voeding krijgt en klaar is om gebruikt te worden door de FX-regelaar. De 2 LEDs gelabeld "Rx/D" of "Tx/D" geven voor elk RS485-kanaal weer of er informatie wordt ontvangen of verzonden.

Energieverbruik: De module gebruikt tot maximum 20 mA, afhankelijk van de hoeveelheid informatie die er moet verzonden/ontvangen worden.

