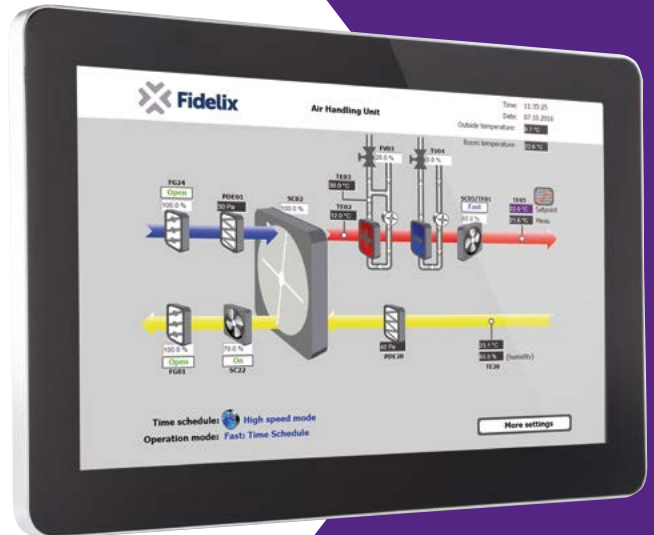




FDX Compact VISIO-15-C

15,6" käyttöpaneeli FX-keskusyksikölle

- HMI Android-käyttöjärjestelmällä ja FullHD-resoluutiolla
- Multi-touch-kosketusnäyttö
- Ethernet + Wi-Fi
- Käyttäjäystävällinen käyttöliittymä FX-keskusyksikön ja kenttälaitteiden ohjaukseen



Koko kiinteistönhallinta sormenpäissäsi

15,6-tuumainen kosketusnäytöllinen VISIO-15-C on helpoin tapa ohjata koko kiinteistöjärjestelmää. Laitekaapin oveen asennetun VISIO-15-C:n avulla kiinteistön kaikki FX-keskusyksiköt ovat ohjattavissasi Ethernetin tai Wi-Fi:n kautta. Helppokäyttöinen ja intuitiivinen käyttöliittymä tarjoaa nopean ja tietoturvallisen yhteyden keskusyksiköihin. Tutun Android-käyttöjärjestelmän ansiosta laitteen käyttökynnys on matala kaikille käyttäjäryhmille.

VISIO-15-C on täydellinen työkalu koko kiinteistöjärjestelmän ohjaamiseen.

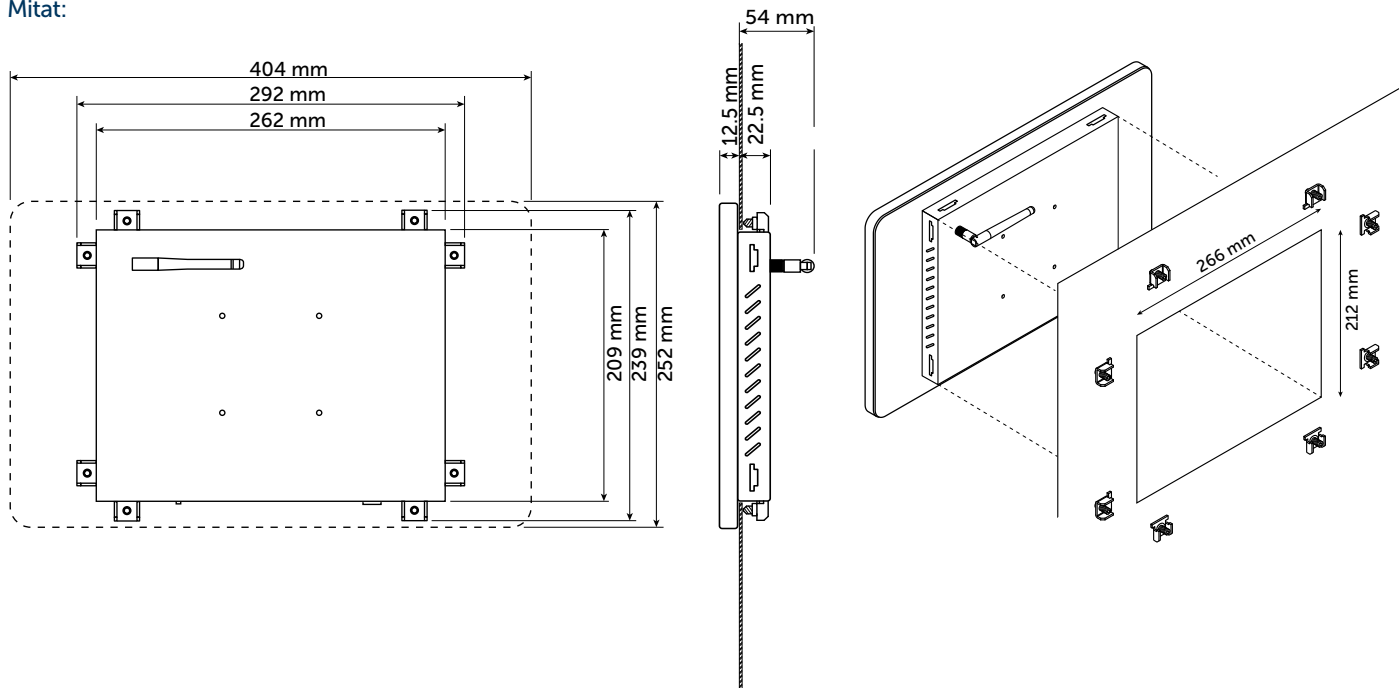
Tekniset ominaisuudet

Proessori Rockchip RK3188 Quad Core Cortex-A9 1.6 GHz
Muisti 1 GB RAM, 8 GB SSD
Virrankulutus <650 mA @ 24VDC
Käyttölämpötila 0 to +40°C
Verkko TCP/IP Ethernetin ja/tai Wi-fin yli
IP-luokka 44

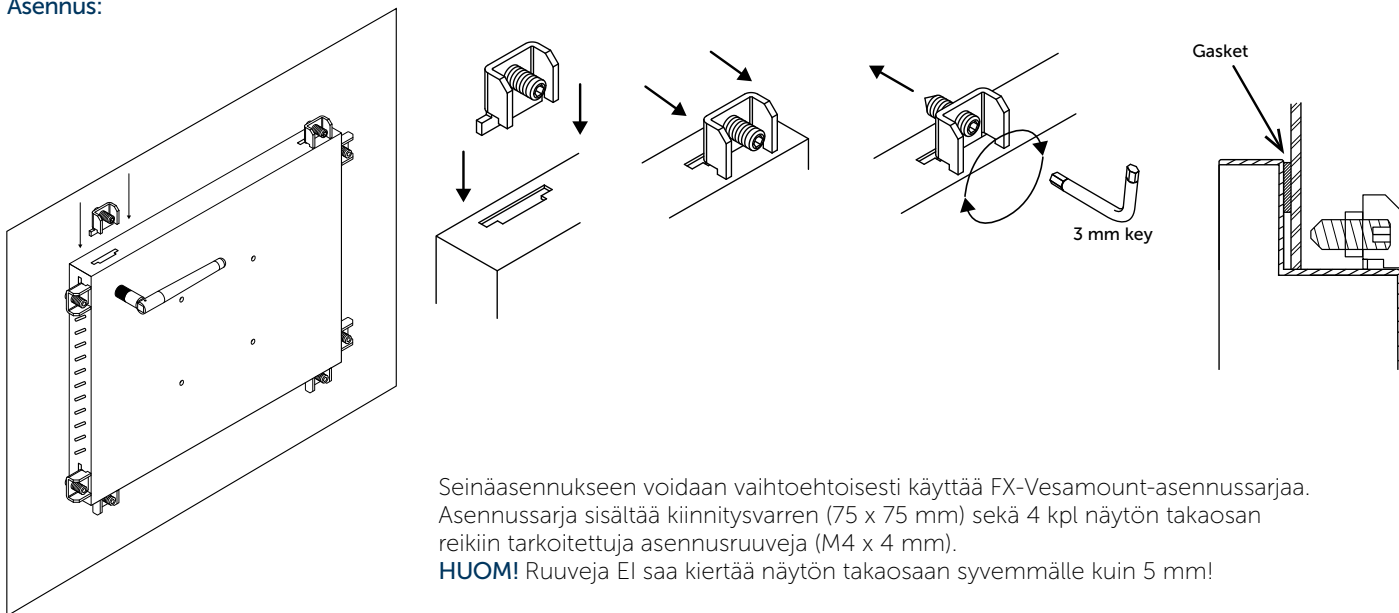
Näytön koko: 15,6"
Kuvasuhde: 16:9
Resoluutio: 1920 * 1080 px
Katselukulmat: 85/85/85/85 astetta
Värisyvyys: 16,7 miljoonaa väriä
Kontrasti: 500:1
Kirkkaus: 300 cd/ m²
Virrankulutus: max 650 mA / 24VDC

CPU: Rockchip RK3188 Quad Core Cortex-A9 1.6 GHz
RAM: 1 GB DDR3
Tallennustila: 8 GB NAND flash
Korttipaikka: microSD-korttipaikka (32 GB asti)
Wi-Fi: 802.11b/g/n
Ethernet: 10/100 Mbps auto
USB: 2 x USB + 1 x miniUSB

Mitat:



Asennus:



Seinäasennukseen voidaan vaihtoehtoisesti käyttää FX-Vesamount-asennussarjaa. Asennussarja sisältää kiinnitysvarren (75 x 75 mm) sekä 4 kpl näytön takaosan reikiin tarkoitettuja asennusruuveja (M4 x 4 mm).
HUOM! Ruuveja EI saa kiertää näytön takaosaan syvemmälle kuin 5 mm!

Connections:

