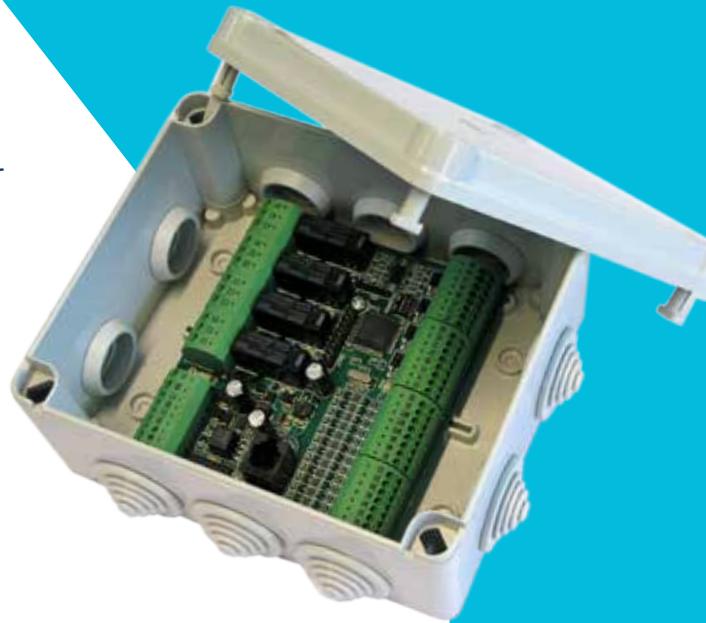




MULTI-24

Frit programmerbar zone kontroller

- 12 universelle indgange
- 4 digitale udgange
- 4 TRIAC-udgangene
- 4 analoge udgange
- Frit programmerbar
- Aftagelige stik



Program, tilslutte, måle og styr

Multi-24 er en zone kontroller, der kan anvendes til utallige applikationer, såsom hotelværelser, fjernvarme, kontorer eller små ventilationssystemer. CPU'en har egen kode hvilket muliggør hurtige og præcise regulering på skiftende målinger.

Multi-24 anvender den internationale standard IEC 61131-3 for at programmere og kommunikere nemt til næsten enhver enhed eller controller.

Modulet kan også tilsluttes via en Modbus RTU til Fidelix CTS komponenter (bygning management system) til at modtage indstillinger og kommandoer, eller sende alarmer eller andre data.

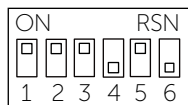
Den interne flashhukommelse sørger for al data gemmes selv under strøm eller kommunikation afbrydelser. Controlleren kan også fungere som Modbus master for intelligente lokale sensorer eller terminaler, såsom Fidelix Modbus multiDisplay.

Tekniske Info

Størrelse (med DIN-skinne klemmer):	122mm x 108mm (x 65mm højde)
Driftsspænding:	24VDC / 16-26VAC
Driftstemperatur:	0 to +50°C
Mulige input:	digital eller analog indgang (0 (2) -10V, OHM,
Analog udgangsspænding:	0-10 VDC
TRIAC udgange:	PWM maximum 1A
Udgangs relæer:	230 VAC / 6A max
Box (Tilbehør, uden DIN-skinne klemmer):	IP55, ikke-brændbart polystyren, IEC 695-2-1

Modbus adressen: adressen på Multi-24 modulet indstillet ved at ændre positionen af DIP-switches 1-6. Hver dip-switch repræsenterer en binær værdi: dip-switch 1 = 32, dip-switch 2 = 16, dip-switch 3 = 8, dip-switch 4 = 4, dip-switch 5 = 2, dip-switch 6 = 1.

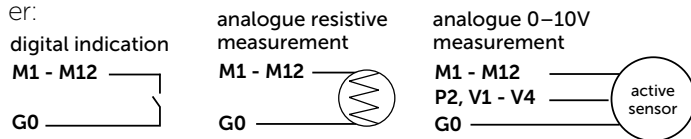
Eksempel: For at indstille Modbus adresse på modulet til 21, skal DIP-switches 2, 4 og 6 til ON og dip-kontakterne 1, 3 og 5 til OFF. (dip-switch 2 = 16, dip-switch 4 = 4, dip-switch 6 = 1. $16 + 4 + 1 = 21$)



Modbus speed: Multi-24 modul kommunikerer ved hastigheder fra 9600 til 57.600 bps, og vil automatisk indstille hastigheden på bus automatisk. Hvis multi-24 er det sidste modul i Modbus loop, skal loopen lukkes ved at forbinde en 120 Ω modstand mellem A- og B-siden af RS-485-loop

(MA og MB).

Måling: Indgangs signal kan være (digitalt eller analogt, spænding eller modstand) som indstilles i softwaren. på indgange til spændingsmåling er der 3,33 V på målingens indgang. Tilslutningerne er udført efter følgende skemaer:



Output: Der er 4 0-10V analoge udgange, og 4 TRIAC-udgangene på Multi-24. Min og max værdier på de analoge udgange kan indstilles i softwaren. Tilslutningerne er udført efter følgende diagram:

